

Inspiron 24

5000 Series

Quick Start Guide

Priručnik za brzi početak rada
Skrócona instrukcja uruchomienia
Краткое руководство по началу работы
Priručnik za brzi start

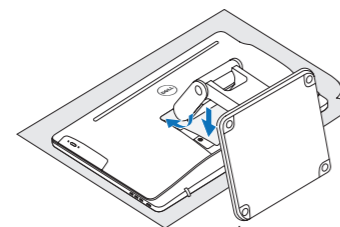
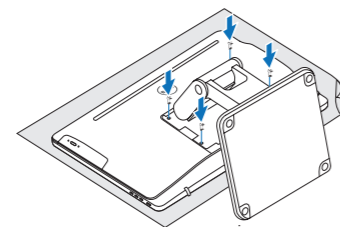
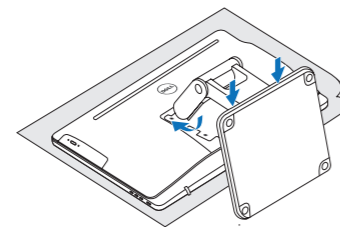


1 Set up the stand

Postavite postolje | Zainstaluj podstawkę
Установите подставку | Podesite postolje

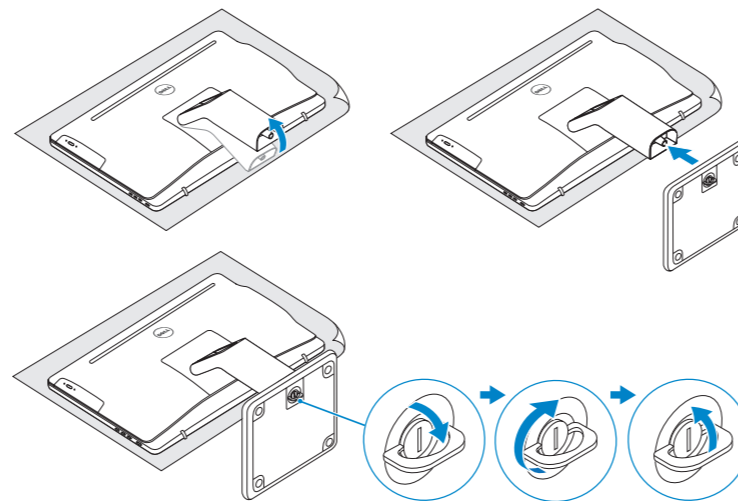
Articulating stand

Artikularani stalak | Podstawka przegubowa
Шарнирная подставка | Zglobno postolje



Pedestal stand

Postolje stalka | Podstawka płaska
Подставка-пьедестал | Stalak sa postoljem



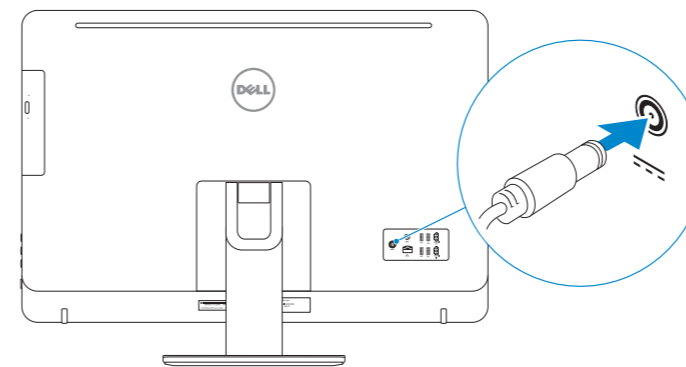
2 Set up the keyboard and mouse

Postavite tipkovnicu i miša
Skonfiguruj klawiaturę i mysz
Установите клавиатуру и мышь
Podesite tastaturu i miša

See the documentation that shipped with the keyboard and mouse.
Pogledajte dokumentaciju koja je isporučena s bežičnom tipkovnicom i mišem.
Zapoznaj się z dokumentacją dostarczoną z klawiaturą i myszą.
См. документацию, поставляемую в комплекте с клавиатурой и мышью.
Pogledajte dokumentaciju koju ste dobili uz tastaturu i miša.

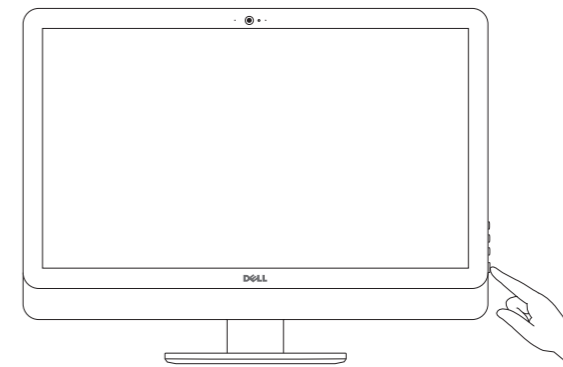
3 Connect the power adapter

Priključite adapter za napajanje
Podłącz zasilacz
Подсоедините адаптер питания
Povežite adapter za napajanje



4 Press the power button

Pritisnite gumb za uključivanje/isključivanje
Naciśnij przycisk zasilania
Нажмите кнопку питания
Pritisnite taster za uključivanje



Product support and manuals

Podrška i priručnici za proizvod
Pomoc techniczna i podręczniki
Техническая поддержка и руководства по продуктам
Podrška i uputstva za proizvod

Dell.com/support
Dell.com/support/manuals
Dell.com/support/windows

Contact Dell

Kontaktiranje tvrtke Dell | Kontakt z firmą Dell
Обратитесь в компанию Dell | Kontaktirajte Dell

Dell.com/contactdell

Regulatory and safety

Pravne informacije i sigurnost
Przepisy i bezpieczeństwo
Соответствие стандартам и технике безопасности
Regulatorne i bezbednosne informacije

Dell.com/regulatory_compliance

Regulatory model

Regulatorni model
Model
Модель согласно нормативной документации
Regulatorni model

W12C

Regulatory type

Regulatorna vrsta | Тип
Тип согласно нормативной документации | Regulatorni tip

W12C004

Computer model

Model računala | Model komputera
Модель компьютера | Model računara

Inspiron 24-5459

© 2015 Dell Inc.
© 2015 Microsoft Corporation.



062D7JA00



Printed in China.
2015-07

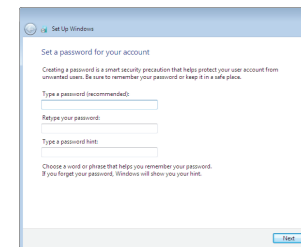
5 Finish Windows setup

Završite postavljanje Windowsa

Skonfiguruj system Windows

Завершите установку Windows

Završite instalaciju operativnog sistema Windows



Set up password for Windows

Postavite zaporku za Windows

Ustaw hasło systemu Windows

Установите пароль для Windows

Podesite lozinku za Windows



Connect to your network

Spojite se na vašu mrežu

Nawiąż połączenie z siecią

Подключитесь к сети

Povežite sa svojom mrežom

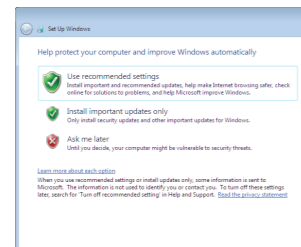
NOTE: If you are connecting to a secured wireless network, enter the password for the wireless network access when prompted.

NAPOMENA: Ako se povezuje na sigurnu bežičnu mrežu, upišite zaporku za pristup bežičnoj mreži kad se to zatraži.

UWAGA: Jeśli nawiążesz połączenie z zabezpieczoną siecią bezprzewodową, wprowadź hasło dostępu do sieci po wyświetleniu monitu.

ПРИМЕЧАНИЕ. В случае подключения к защищенной беспроводной сети при появлении подсказки введите пароль для доступа к беспроводной сети.

NAPOMENA: Ako se povezivanje vrši na zaštićenu bežičnu mrežu, unesite lozinku za pristup bežičnoj mreži kada se to od vas zatraži.



Protect your computer

Zaštitite svoje računalo

Zabezpiecz komputer

Защитите свой компьютер

Zaštitite svoj računar

For more information

Za više informacija | Aby uzyskać więcej informacji

Для получения дополнительной информации см | Za više informacija

To learn about the features and advanced options available on your computer, click **Start** → **All Programs** → **Dell Help Documentation**.

Kako biste saznali više o naprednim opcijama koje su dostupne na računalu, kliknite na **Start** → **Svi programi** → **Dokumentacija za pomoć za računalo Dell**.

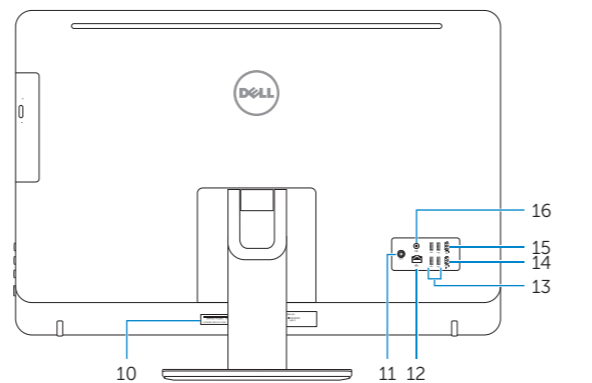
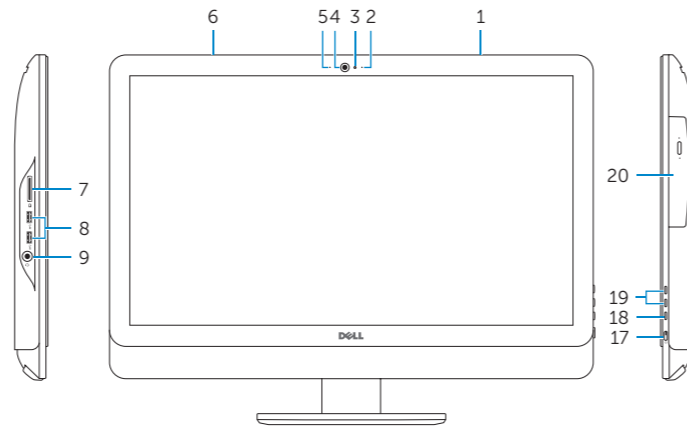
Aby dowiedzieć się więcej o funkcjach i zaawansowanych opcjach komputera, kliknij kolejno **Start** → **Wszystkie programy** → **Dokumentacja i pomoc firmy Dell**.

Чтобы ознакомиться с функциями и дополнительными возможностями, доступными на данном компьютере, нажмите **Пуск** → **Все программы** → **Справочная документация Dell**.

Da biste saznali više o funkcijama i naprednim opcijama dostupnim na vašem računaru, kliknite na **Start** → **Svi programi** → **Dell Help Documentation**.

Features

Značajke | Funkcje | Характеристики | Funkcije



1. Right microphone (touch screen)
2. Right microphone (non-touch screen)
3. Camera-status light
4. Camera
5. Left microphone (non-touch screen)
6. Left microphone (touch screen)
7. Media-card reader
8. USB 3.0 ports (2)
9. Headset port
10. Service Tag label
11. Power-adaptor port
12. Network port
13. USB 2.0 ports (4)
14. HDMI-in port

1. Desni mikrofon (dodirni zaslon)
2. Desni mikrofon (obični zaslon)
3. Svjetlo statusa kamere
4. Kamera
5. Lijevi mikrofon (obični zaslon)
6. Lijevi mikrofon (dodirni zaslon)
7. Čitač medijske kartice
8. USB 3.0 ulazi (2)
9. Ulaz za slušalice
10. Najljepnica servisne oznake
11. Ulaz adaptera za napajanje
12. Ulaz za priključak mreže
13. USB 2.0 ulazi (4)
14. HDMI-ulaz

1. Mikrofon pravy (model z ekranom dotykovym)
2. Mikrofon pravy (model bez ekrana dotykovogo)
3. Lampka stanu kamery
4. Kamera
5. Mikrofon lewy (model bez ekrana dotykovogo)
6. Mikrofon lewy (model z ekranem dotykovym)
7. Czytnik kart pamięci
8. Porty USB 3.0 (2)
9. Gniazdo zestawu słuchawkowego
10. Etykieta ze znacznikiem serwisowym
11. Złącze zasilacza
12. Złącze sieciowe
13. Porty USB 2.0 (4)
14. Złącze wejściowe HDMI

15. HDMI-out port
16. Audio-out port
17. Power button
18. Screen-off button
19. Brightness-control buttons (2)
20. Optical drive (optional)

15. Priključak za HDMI-izlaz
16. Ulaz audio izlaza
17. Gumb za uključivanje/isključivanje
18. Gumb za isključivanje zaslona
19. Upravljački gumbi za kontrolu svjetline (2)
20. Optički pogon (opcionalno)

15. Złącze wyjściowe HDMI
16. Złącze wyjściowe audio
17. Przycisk zasilania
18. Przycisk wyłączenia ekranu
19. Przyciski sterowania jasnością (2)
20. Napęd dysków optycznych (opcjonalny)

1. Правый микрофон (сенсорный экран)
2. Правый микрофон (несенсорный экран)
3. Индикатор состояния камеры
4. Камера
5. Левый микрофон (несенсорный экран)
6. Левый микрофон (сенсорный экран)

1. Desni mikrofon (ekran osetljiv na dodir)
2. Desni mikrofon (ekran nije osetljiv na dodir)
3. Svetlo za status kamere
4. Kamera
5. Levi mikrofon (ekran nije osetljiv na dodir)

15. Złącze wyjściowe HDMI
16. Złącze wyjściowe audio
17. Przycisk zasilania
18. Przycisk wyłączenia ekranu
19. Przyciski sterowania jasnością (2)
20. Napęd dysków optycznych (opcjonalny)

7. Устройство чтения карт памяти
8. Порты USB 3.0 (2)
9. Разъем для наушников
10. Метка обслуживания
11. Разъем для адаптера питания
12. Сетевой порт
13. Порты USB 2.0 (4)
14. Порт входа HDMI

6. Levi mikrofon (ekran osetljiv na dodir)
7. Čitač medijskih kartica
8. USB 3.0 portovi (2)
9. Port za slušalice
10. Servisna oznaka
11. Port adaptera za napajanje
12. Mrežni port
13. USB 2.0 portovi (4)

15. Порт выхода HDMI
16. Аудиовыход
17. Кнопка питания
18. Кнопка отключения экрана
19. Кнопки регулирования яркости (2)
20. Оптический дискковод (заказывается дополнительно)

14. Ulazni HDMI port
15. HDMI izlazni port
16. Izlazni audio port
17. Dugme za napajanje
18. Dugme za isključenje ekrana
19. Dugmad za kontrolu osvetljenja (2)
20. Optička disk jedinica (opcija)

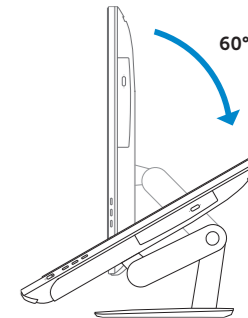
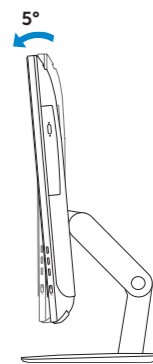
Tilt

Nagni | Pochylenie | Наклон | Nagib

Articulating stand

Artikularani stalak | Podstawka przegubowa

Шарнирная подставка | Zglobno postolje



Pedestal stand

Postolje stalka | Podstawka płaska

Подставка-пьедестал | Stalاک sa postoljem

